



Chères Sussarquoises, chers Sussarquois,

**Des travaux, des travaux..... Depuis plusieurs semaines, ce sujet ne manque pas de soulever des questions, des discussions, des polémiques même dans notre village.**

Car l'histoire ne fait que commencer, après plusieurs années de réflexion et d'études, autour de l'aménagement du cœur de ville, **qui offrira à terme un cadre bien plus agréable** aux commerçants comme aux habitants.

**Une réunion publique organisée le 8 juillet** dernier nous a permis de présenter l'entreprise chargée du chantier et le chantier lui-même, qui a démarré peu de temps après. Plusieurs communications ont été faites sur la «Feuille Jaune», sur le site internet [www.sussargues.fr](http://www.sussargues.fr) ou sur la page Facebook VilleSussarguesOfficiel à ce sujet durant cette période.

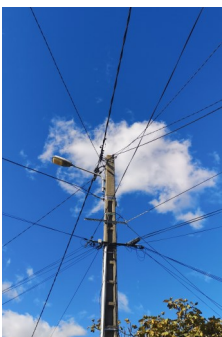
### PLUSIEURS PARTENAIRES



Un tel chantier implique de **travailler en harmonie avec de nombreux partenaires** : Montpellier Méditerranée Métropole qui dispose de la compétence voirie, l'entreprise Serpollet, Enedis, Hérault Energie, mais aussi la TAM et liO pour les bus... Les décisions se prennent à plusieurs et en fonction des impératifs rencontrés. **Il ne suffit pas de claquer des doigts...**

Ainsi, côté transport, le dossier a fait l'objet de nombreuses réunions pour trouver les solutions les plus adéquates. **Les élus comme les services municipaux se sont largement investis** pour conserver certains arrêts et proposer des cheminements sécurisés aux collégiens et lycéens. Les nouvelles habitudes ont vite été prises et je souhaite remercier ici tous ceux qui se sont mobilisés sur un sujet à la fois complexe et important.

### L'ENFOUISSEMENT DES RÉSEAUX, POURQUOI ?



**Les enfouissements de réseaux** (électricité, télécommunications...) n'ont pas qu'une **visée d'embellissement**.

Ils permettent de **gagner en sécurité** (risques de courts-circuits, de chutes ou d'incidents...), **mais aussi en qualité** (optimisation de la qualité de distribution avec un réseau souterrain à l'abri des intempéries). Le grand projet d'aménagement du cœur de ville nous a permis de débiter par cette partie du village.

Malheureusement, à ceux qui souhaiteraient voir les fils et poteaux disparaître de leur rue, je ne peux que répondre que **les coûts élevés** de ces travaux nous imposent de les **répartir sur plusieurs années**.

### ET LA SUITE ?



**Le chantier d'aménagement du cœur de ville est un projet de longue haleine.** Il durera environ 20 à 24 mois. Il se réalisera par tranches, avec des phases moins impactantes que d'autres, mais il est certain **qu'il faudra de la patience** de la part des riverains comme des automobilistes, des commerçants comme des habitants. **Des réunions seront organisées régulièrement**, sur place la plupart du temps, pour expliquer l'évolution du chantier et échanger avec les Sussarquois.

## LA QUESTION DU CHEMIN DES PRÉS



Il a été reproché à la Commune d'avoir fait fermer le chemin des Prés qui aurait pu servir, selon certains, de déviation pendant les semaines de fermeture de la Grand'rue.

Certes, **ce chemin dégradé et en partie en terre** aurait pu être ouvert dans un seul sens de circulation, en montée ou en descente, pour fluidifier le trafic. Mais on le sait, certains automobilistes ne savent plus ce qu'est un «sens interdit». **L'ouvrir aux deux sens de circulation (un essai a été effectué) aurait pu engendrer à la fois des accidents, des embouteillages et accélérer la dégradation de la portion en terre.** Qu'aurait-on dit alors de la Commune si un accident avait été déploré ?



**La ville a privilégié la sécurité** à la vitesse et continuera à appliquer ce principe partout où elle le pourra. Il est un peu dommage que certains usagers de la route n'aient pas le même avis et persistent dans un comportement irresponsable.

Par ailleurs, faire croire que la fermeture du chemin est du seul fait d'un élu y habitant relève de la provocation gratuite. Les discussions en réunion publique le 8 juillet dernier confirment que cette décision a été prise après concertation.

## RÉNOVATION ET EXTENSION DE L'ÉCOLE ÉLÉMENTAIRE

**L'école élémentaire va bénéficier d'une rénovation et d'une extension.** Le prochain magazine fera un point complet sur ces **travaux** qui débiteront au **1<sup>er</sup> trimestre 2022.**

Construite au début des années 80, l'école « L'Ensolelhat » mérite en effet un coup de neuf dans le cadre d'une totale rénovation énergétique.



Dans le même temps, et pour préparer l'avenir, une **extension de la cantine et la création de classes supplémentaires** sont également programmées.

Durant les travaux, **des modules seront installés sur le parking du foyer communal et la salle polyvalente servira de salle de restauration.**

Les associations ne sont pas oubliées dans ce jeu de chaises musicales.

**Un bâtiment modulaire sera installé provisoirement pour remplacer la salle polyvalente.**

Il s'agit là encore d'un grand chantier du mandat qui imposera une **organisation scolaire adaptée** et demandera **patience et compréhension** de la part des usagers, parents, enseignants et enfants...

Plus d'informations dans le prochain magazine !

**Eliane LLORET**  
Maire de Sussargues